



**КОМИТЕТ ИМУЩЕСТВЕННЫХ ОТНОШЕНИЙ  
АДМИНИСТРАЦИИ ПЕРМСКОГО МУНИЦИПАЛЬНОГО ОКРУГА**

**РЕШЕНИЕ**

о размещении объектов № 2076

Пермский край  
Пермский округ

21.08.2023

Комитет имущественных отношений администрации Пермского муниципального округа разрешает Акционерному обществу «Газпром газораспределение Пермь» (ИНН 5902183841, ОГРН 2125902017723, почтовый адрес: 614000, г. Пермь, ул. Петропавловская, 43)

размещение объекта «Газопровод-ввод по адресу: Дальняя ул., кад. № 59:32:4070004:4029, Косотуриха д. (газопровод давлением до 1.2 Мпа, для размещения которого не требуется разрешения на строительство)»

на землях муниципальная собственность.

на срок 1 год.

Местоположение: Пермский край, Пермский муниципальный округ, д. Косотуриха, ул. Дальняя.

Приложение: схема предполагаемых к использованию земель или части земельного участка.

Особые условия использования:

1. При размещении объекта учесть параметры ширины проезда улично-дорожной сети, во избежание сужения полосы отвода дороги.
2. Получение разрешения на производство земляных работ.

Председатель комитета



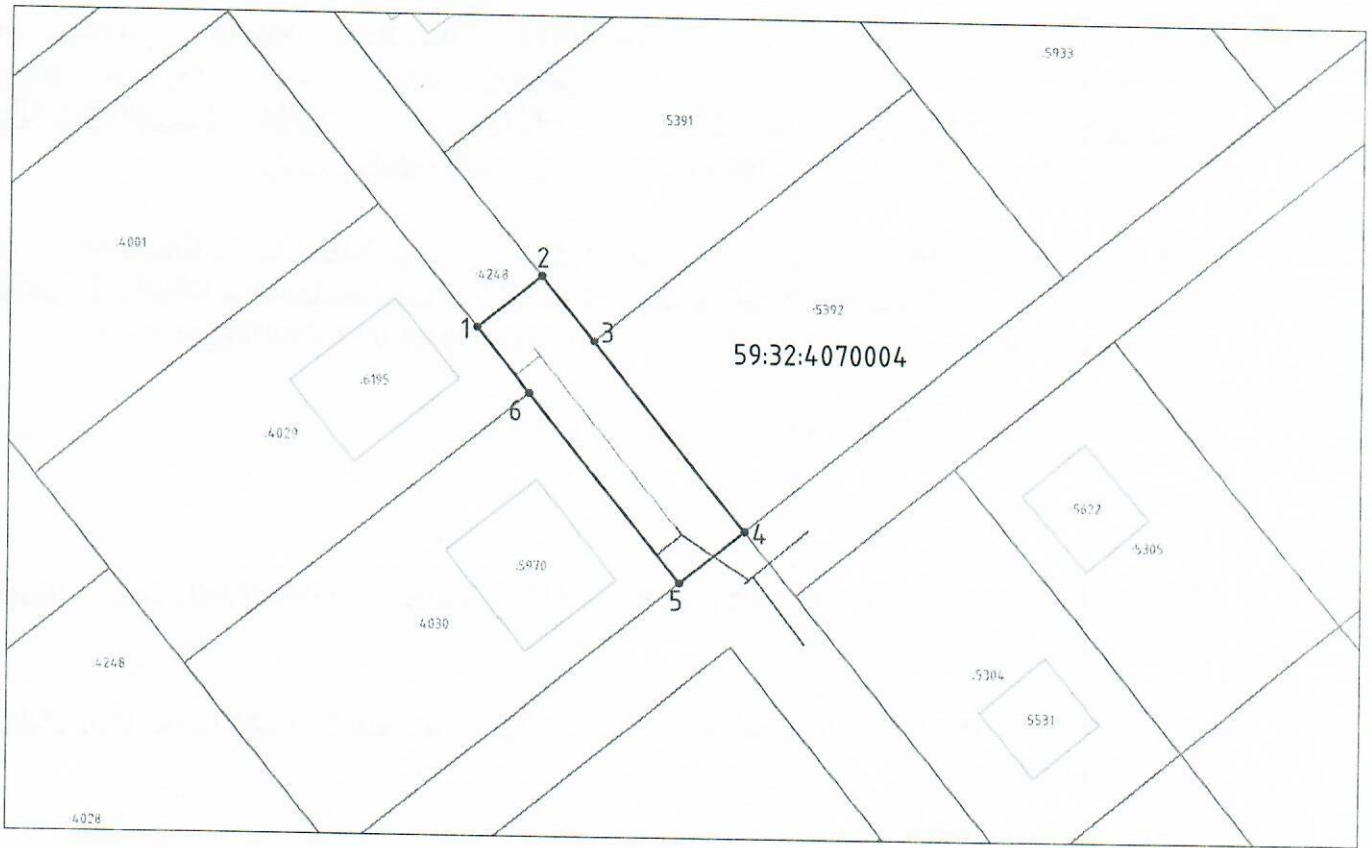
(подпись, печать)

Е.А. Демидова

# Схема предполагаемых к использованию земель или части земельного участка

Объект: "Газопровод-ввод по адресу: Дальняя ул, кад № 59:32:4070004:4029, Косотуриха д"  
 Местоположение: Пермский край, Пермский муниципальный округ, д. Косотуриха, ул. Дальняя  
 Площадь земель или части земельного участка, кв.м.: 255  
 Категория земель: земли населённых пунктов  
 Вид разрешенного использования земельного участка: Улично-дорожная сеть

№ точки границы	Каталог координат (МСК-59), м	
	X	Y
1	503517,70	2210618,94
2	503522,79	2210625,18
3	503516,43	2210630,32
4	503498,16	2210645,10
5	503493,08	2210638,84
6	503511,37	2210624,05



Масштаб 1:500

## Условные обозначения:

- 1 — граница предполагаемых к использованию земель или частей земельного участка;
- граница земельного участка ранее учтенного в ЕГРН;
- границы кадастрового квартала;
- номер кадастрового квартала;
- кадастровый номер земельного участка в кадастровом квартале;
- проектируемый газопровод-ввод (в подземном исполнении);
- существующий газопровод;
- граница зоны с особыми условиями использования территории учтенная в ЕГРН;

Описание границ смежных землепользователей:  
 от т.1 до т.2 — земельный участок с кадастровым номером 59:32:4070004:4248  
 от т.2 до т.3 — земельный участок с кадастровым номером 59:32:4070004:5391  
 от т.3 до т.4 — земельный участок с кадастровым номером 59:32:4070004:5392  
 от т.4 до т.5 — земельный участок с кадастровым номером 59:32:4070004:4248  
 от т.5 до т.6 — земельный участок с кадастровым номером 59:32:4070004:4030  
 от т.6 до т.1 — земельный участок с кадастровым номером 59:32:4070004:4029

Заявитель

(подпись, расшифровка подписи)  
 ИП  
 (для юридических лиц и ИП)

Косачев О.В., по доверенности  
 №1853 от. 28.12.2022